

archiNetwork

BUILDING FOR MOBILITY



INHALT

Über uns	4
BMW	6
Audi	12
Volkswagen	16
Porsche	20
Skoda	24
Opel	28
KFZ-Service	32
E-Mobility	36
Wettbewerbe	38



Beate Schramm



Michael Schramm

Unser Architekturbüro hat sich auf die Konzeption, Planung und Betreuung von Autohaus- und Gewerbeprojekten spezialisiert. Daraus entstanden sind:

- Über 20 Jahren Erfahrung im Autohausbau.
- Mehr als 5.000 Bauberatungen für Audi, BMW, MINI, Opel und Volkswagen.
- Weit mehr als 100 realisierte Projekte.

Auf den folgenden Seiten möchten wir Ihnen unsere Arbeit und einige herausragende Projekte aus den letzten Jahren vorstellen.

Beate Schramm

M. Schramm

Unser Team besteht aus Architekten, die eines gemeinsam haben: Erfahrung und die Leidenschaft, sich für den Bauherrn und das Projekt einzusetzen.



Leistungen

Unser Leistungsspektrum im Autohausbau deckt, angefangen von der Konzeptplanung mit Werkstattplanung über die laufende Begleitung bis zum Projektabschluss, alle für die Umsetzung Ihres Bauvorhabens erforderlichen Leistungsphasen ab. Begleitend zu allen Punkten erfolgt eine ständige Kostenüberwachung.

Ob Vergabe nach Einzelgewerken, wie es bei Umbaumaßnahmen meist sinnvoll ist, oder GU-Vergabe zu einem Festpreis - für jede Bauaufgabe erfolgt eine individuelle Analyse und Festlegung der geeigneten Vergabeform.



Architektur

Klare Formen, ablesbare Funktionen und die Liebe zum Detail prägen die Zeitlosigkeit und Hochwertigkeit von Gebäuden. Auch die Reduzierung der eingesetzten Mittel und Materialien und die Konzentration auf das Wesentliche spricht den Betrachter und potentiellen Kunden mehr an, als billige Effekthascherei und verspielte Ornamentik.

Gerade bei Verkaufs- und Ausstellungsräumen soll doch eines im Vordergrund stehen: Das Produkt.

Wirtschaftlichkeit

Bei der Planung von Industriebauten stehen kostenbewusstes Bauen und das wirtschaftliche Betreiben im Mittelpunkt. Themen wie innovative Gebäudetechnik, intelligente Gebäudehüllen oder modular erweiterbare Systemlösungen stellen eine anspruchsvolle Planungsaufgabe dar.

Diesen komplexen Aufgaben stellen wir uns gerne und entwickeln für den Bauherrn ein gesamtheitliches Konzept, welches den betrieblichen Anforderungen, der Wirtschaftlichkeit und den rechtlichen Auflagen Rechnung trägt.

Autohausbau

Autohäuser zählen zu den anspruchsvollsten Industrie- und Gewerbebauten. Sie zeichnen sich durch die intelligente Vernetzung von Verkaufs-, Diagnose, Service- und Lagerbereichen aus. Infolge zahlreicher Projekte in der Autohaus- und Werkstattplanung ist die Autohaus-Architektur zu unserem Spezialgebiet herangewachsen. Für uns steht sowohl Planungs- und Kostensicherheit, als auch eine anspruchsvolle Architektur im Vordergrund. Dabei werden auch die Vorgaben der jeweiligen Corporate Design der Hersteller berücksichtigt.

Aufgrund unseres branchenspezifischen Know-hows sind wir auch für Automobil-Hersteller in der Entwicklung von neuen Konzepten und in der Bauberatung tätig.

ÜBER UNS

Unsere Kunden

BMW Group

Cloppenburg, Gera

Cuntz, Neustadt a.d.W.

Ernst & Lappe, Essen

Hakvoort, St. Augustin

Kaltenbach, Olpe

Kohl, Aachen

Kruft, Oberhausen

Müller, Leipzig

Overdreef, Duisburg

Phillip, Mülheim

Procar, Castrop-Rauxel

Procar, Herne

Procar, Velbert

Riedel, Dinslaken

Scheller, Ludwigshafen

Wormser, Erlangen

Wormser, Herzogenaurach

13 Neubauten, mehrere Umbauten und über 1.000 Konzepte im Rahmen der BMW und MINI Bauberatung garantieren unseren Bauherren einen einmaligen Erfahrungsschatz bei der Umsetzung der BMW und MINI Architektur-Richtlinien.



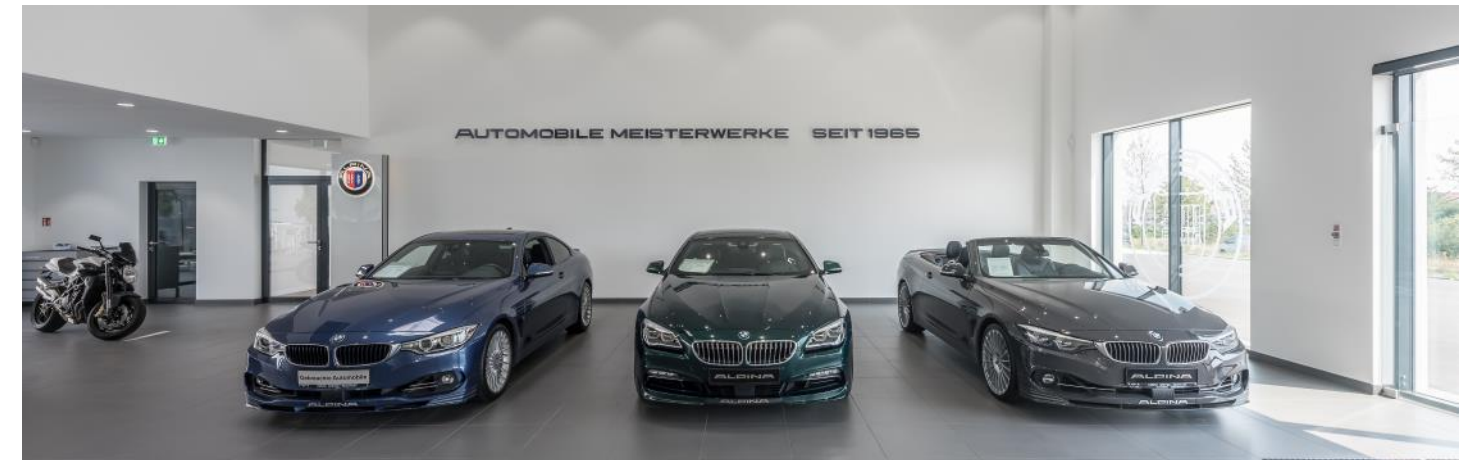


Cuntz, Neustadt

BMW Autohaus mit Innenhof

In Sichtweite des berühmten Hambacher Schlosses entstand für die Marken BMW und ALPINA ein beeindruckender Neubau entlang der B39. Das Familienunternehmen legte neben den funktionalen Anforderungen besonderen Wert auf die Gestaltung im Innen- und Außenbereich.

Auch die Nachhaltigkeit des Projekts stand immer im Fokus. So wurden eine PV-Anlage mit 60 kWp, ein BHKW, eine biologische Wasseraufbereitung, ausschließlich LED-Beleuchtung und eine Regenversickerungsanlage installiert. Die Vorgaben der bereits strengen EnEV wurden um 21 % unterschritten.



Bauherr	Christian Schick, Simone Würfel
Leistung	LPH 1-8
Standort	67433 Neustadt
Grundstücksfläche	16.255 m ²
Geschossfläche	4.833 m ²
Bausumme	ca. 5,1 Mio. €
Zeitraum	07/2016 - 10/2017



Hakvoort, St. Augustin

Erweiterung mit 2-geschossiger Ausstellungsfläche

Durch den Abriss der alten Ausstellungshalle wurde Platz geschaffen für den Neubau eines zweigeschossigen Gebäudes mit BMW Driving Gallery im Erdgeschoss und einer Präsentationsfläche im Obergeschoss für über 40 Fahrzeuge.

Der Bestand im Bereich Kundenzonen und Annahmen wurde komplett entkernt und inklusive der Annahmen und der Verwaltung komplett neu gestaltet.

Bauherr	Hakvoort GmbH
Leistung	LPH 1-8
Standort	53757 St. Augustin
Grundstücksfläche	10.806 m ²
Geschossfläche	5.825 m ²
Bausumme	ca. 4,1 Mio. €
Zeitraum	07/2017 - 04/2018



AUDI

Unsere Kunden

AMW, Tübingen
Auto-Jung, Sinsheim
Autozentrum Dobler, Mühlacker
Baden-Auto, Freiburg
Dechent, Saarlouis
Hagelauer, Heilbronn
Jllig, Münsingen
Motor-Nützel, Burgkunstadt
Motor-Nützel, Hof
Sessner, Kitzingen
Sturm, Altenkirchen

archiNetwork konnte als eines der ersten Büros in Deutschland bereits 2007 die Zertifizierung der AUDI AG für das Terminal Bauprogramm erzielen.

Bereits zuvor wurden durch unser Büro einige Umbau- und Hangar-Projekte realisiert.





Audi Zentrum, Hof

Neubau eines Audi Terminals

Als Teil des Projekts Automobil-Zentrum-Hof durften wir unser erstes Terminal planen. Als Besonderheiten sind zu erwähnen: Umsetzung nach KfW 55 Standard, Wärmeerzeugung über eine Biogasanlage eines Landwirts in 1 km Entfernung, PV-Anlage mit über 500 kWp.

Die erste Customer Private Lounge in der größten Ausbaustufe wurde bei diesem Projekt realisiert.

Bauherr	Motor-Nützel
Leistung	LPH 1-8
Standort	95030 Hof
Grundstücksfläche	55.000 m ²
Geschossfläche	2.826 m ²
Bausumme	ca. 4,0 Mio. €
Zeitraum	05/2015 - 07/2016



VOLKSWAGEN

Unsere Kunden

AMW, Tübingen
A.S.A.G., Lörrach
Autozentrum Dobler, Mühlacker
Enslein & Schönberger, Mitterteich
Heil, Oberaurach
Kämpflein, Bad Marienberg
Motor-Nützel, Hof
Müller, Mengen
Neubauer, Häusern
Schneider, Siegen
Sturm, Altenkirchen
Thielmann, Haiger
Volkswagen Group Retail Deutschland
Wunschel, Röslau
u.v.m.

Nach zahlreichen Realisierungen des Marktplatzkonzepts bis 2008, wurde das erste Modulkonzept weltweit von uns geplant. Seitdem sind zahlreiche Um-, An- und Neubauten nach den Vorgaben der Volkswagen AG entstanden.

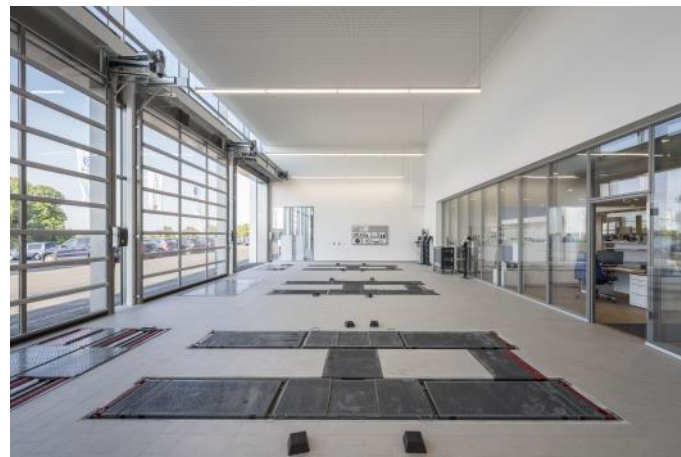


Volkswagen Zentrum, Hof

Neubau mit einer Ausstellungsfläche von über 800m²

Auch dieses Gebäude mit fast 5.000 m² Geschossfläche ist Teil des Automobil-Zentrum-Hof der Motor-Nützel-Gruppe. Das kompakte Layout beherbergt 21 PKWs und 5 Nutzfahrzeuge im Schauroaum, 3 Dialogannahmen, 3 Auslieferungsplätze und insgesamt 21 Werkstattarbeitsplätze mit entsprechender Infrastruktur.

E-Ladesäulen, ein Gas-Arbeitsplatz für alle Gasarten und ein WeltAuto-Platz mit Verkaufspavillon runden den Markenauftritt ab. Ergänzt werden die Marken-Zentren durch ein Lager für 17.000 Räder, eine Betriebstankstelle und ein Karo-/ Lack-Zentrum.



Bauherr	Motor-Nützel
Leistung	LPH 1-8
Standort	95030 Hof
Grundstücksfläche	55.000 m ²
Geschossfläche	3.883 m ²
Bausumme	ca. 4,3 Mio. €
Zeitraum	05/2015 - 07/2016

PORSCHE

Unsere Kunden

Porsche Zentrum Freiburg

Porsche Zentrum Lörrach

Porsche AG

Die Marke Porsche wird durch Eigenschaften wie Sportlichkeit, Leistung und Qualität charakterisiert und durch hochwertige und der Marke entsprechende Architektur gestärkt sowie von Wettbewerbern klar differenziert.

Die Umsetzung der detaillierten Porsche-CI Richtlinien im Verkauf und Service gehört ebenfalls zum Repertoire des archiNetwork-Teams.





Porsche Zentrum, Freiburg

Umbau eines bestehenden Autohauses zu einem Porsche Zentrum

Durch den Teilrückbau eines Autohauses, welches bereits durch uns realisiert wurde, konnte der Neubau des Porsche Zentrums in der Basler Str. realisiert werden.

Neben dem Schauraum für 25 Neu- und Gebrauchtfahrzeuge entstanden 9 Werkstattarbeitsplätze, Wasch- und Pflegehallen sowie die erforderlichen Sonderarbeitsplätze.

Zu den ökologischen Aspekten des Projekts zählen die Dachbegrünung, die LED-Beleuchtung, die PV-Anlage und die biologische Wasseraufbereitungsanlage.

Bauherr	Baden-Auto
Leistung	LPH 1-8
Standort	79115 Freiburg
Grundstücksfläche	7.983 m ²
Geschossfläche	2.766 m ²
Bausumme	ca. 2,9 Mio. €
Zeitraum	03/2015 - 02/2016



SKODA

Unsere Kunden

AMW, Tübingen
Kalb, Schnaittach
Motor-Nützel, Hof
Müller, Leipzig

Skoda setzt die Bestrebungen des Mutterkonzerns nach einem einheitlichen Erscheinungsbild der Handelsbetriebe mit einer jungen frischen CI um.

archiNetwork hat diese sowohl als Neubauten, als auch im Bestand bereits umgesetzt.





Motor-Nützel, Hof

Neubau eines Skoda Autohauses nach neuer CI

Die umfangreichen Erfahrungen aus den vorangegangenen Projekten sind in den Skoda Betrieb in Hof eingeflossen.

Unserem Bauherrn waren sowohl die hohe Qualität der Ausführung als auch die Wirtschaftlichkeit wichtig. Beides konnte mit dem einfachen Grundriss und der optimalen Funktionalität gewährleistet werden.

Die ökologischen Aspekte des Automobil-Zentrum-Hof kamen natürlich auch diesem Gebäude zugute.

Bauherr	Motor-Nützel
Leistung	LPH 1-8
Standort	95030 Hof
Grundstücksfläche	50.000 m ²
Gebäudefläche	828 m ²
Bausumme	ca. 1,0 Mio. €
Zeitraum	05/2015 - 06/2016



OPEL

Unsere Kunden

Adam Opel GmbH
Baden-Auto, Freiburg
Fahr, Fulda
G.v.O., Frankfurt

Durch die Erfahrung aus 10 Jahren Opel Bauberatung mit weit über 200 Konzepten, welche durch die Händler umgesetzt wurden, entsteht ein umfangreiches Know-How bei der Planung für die Traditionsmarke Opel.





Baden-Auto, Freiburg

Neubau in zeitloser Architektursprache

Nachdem Opel noch keine einheitliche Corporate Architecture als Markenauftritt festgelegt hatte, durften wir einen freien Entwurf erarbeiten.

Die klaren Linien und die Ablesbarkeit der Funktionen prägen das Gebäude und die Freianlagen.

2015 wurde das Gebäude auf Wunsch des Bauherrn teilweise rückgebaut und es entstand daraus das Porsche Zentrum Freiburg, was uns auch ein bisschen wehmütig gestimmt hat.

Bauherr	Baden-Auto
Leistung	LPH 1-8
Standort	79115 Freiburg
Grundstücksfläche	7.983 m ²
Gebäudefläche	780 m ²
Bausumme	ca. 1,3 Mio. €
Zeitraum	05/2006 - 03/2007

KFZ-SERVICE

Unsere Kunden

Eppensteiner, Hayingen

Kalb, Schnaittach

Strobel, Schnaittach

Stützenberger, Kißlegg

Weitere Marken in unserem Portfolio

Natürlich sind wir auch für zahlreiche weitere Autohändler und Service-Betriebe bei Neu- oder Umbauten tätig.

Folgende Marken sind bis heute bei den verschiedensten Projekten von uns bearbeitet worden:

Bentley

Citroen

Dacia

Fiat

Ford

Mercedes

Nissan

Renault

Peugeot

Toyota

Scania

Suzuki



Karosserie- und Lackzentrum mit Reifenlager

Energieeffizientes Gebäude mit neuester Technik

Die hundertprozentige Auslegung des Grundrisses auf die Prozesse im Karosserie- und Lackbereich sind entscheidend für den Erfolg in diesem Kompetenzzentrum.

Die Entwicklung stammt komplett aus unserer Feder und beinhaltet u.a. zehn Karosserie-Plätze, zwei Direktannahmen, neun Vorbereitungsplätze, zwei Kombikabinen, einen Doppel-Trockner, fünf Finish-Plätze und drei Endmontage-Plätze. Alles komplett durchfahrbar ohne das Gebäude verlassen zu müssen. Angrenzend befindet sich eine Aufbereitungseinheit mit zehn Arbeitsplätzen und drei Waschhallen. Sonderarbeitsplätze wie Vermessung, Multi-Material-Arbeitsplatz etc. runden das Projekt ab.

Angrenzend entstand das Lager mit Kapazität für über 17.000 Räder.

Bauherr	Motor-Nützel
Leistung	LPH 1-8
Standort	95030 Hof
Grundstücksfläche	55.000 m ²
Geschossfläche	4.400 m ²
Bausumme	ca. 3,2 Mio. €
Zeitraum	05/2015 - 07/2016



E-MOBILITY

Die Elektromobilität gilt als zentraler Baustein eines nachhaltigen und klimaschonenden Verkehrssystems auf Basis erneuerbarer Energien.

Um der wachsenden Nachfrage an Elektro-Fahrzeugen gerecht zu werden, müssen auch die Automobil-Händler ihre Betriebe anpassen.

Dies geschieht in erster Linie mit der Bereitstellung von Ladestationen im Innen- und Außenbereich, aber auch mit der Aufrüstung der Werkstätten für Hochvolt-Arbeitsplätze und entsprechenden Produktpräsentationen im Ausstellungsraum.





WETTBEWERBE



Wir können auch anders

Bereits bei einigen Projekten durften wir beweisen, dass wir nicht „nur“ Autohäuser planen und bauen.

Im Rahmen von Architekturwettbewerben konnten wir uns mit unseren Beiträgen gegen zahlreiche Mitbewerber durchsetzen und durften so spannende Projekte realisieren.





archiNetwork

Inh. Michael Schramm

Adalbert-Stifter-Weg 6
97299 Zell am Main

Tel. 0931 - 40 48 09 32
Fax 0931 - 40 48 09 33

www.archinetwork.de

info@archinetwork.de

